



SANS FIL SANS PILE Notice



DESCRIPTION DE PRODUIT

Ce carillon est un carillon sans fil, sans pile. Le kit se compose d'un émetteur et d'un récepteur. L'émetteur et le récepteur sont déjà programmés et sont prêts à l'emploi.

Fréquence de fonctionnement des produits : **433,92 MHz**

Puissance d'émission < **20 mW Max**

Alimentation Récepteur : 110-240V – 50/60 Hz 10A

INSTALLATION

1 Fixation du bouton poussoir

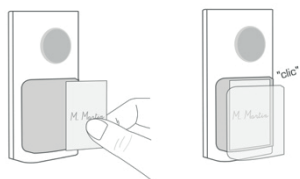


2 Branchement du récepteur



En champ libre, la portée est d'env. 100 m. Les murs, les portes, les pièces métalliques, etc. peuvent sensiblement réduire la portée.

3 Mise en place de l'étiquette nom



4 Le carillon est fonctionnel

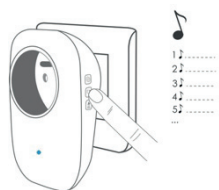


RÉGLAGES

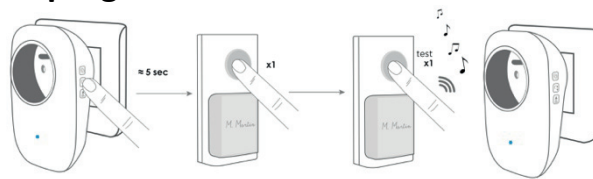
Volume



Mélodie



Reprogrammation



Appuyer pendant 5s sur

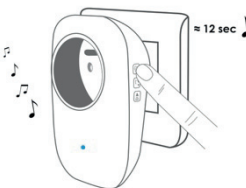
Appuyer une fois sur le bouton d'appel

Le bouton et le carillon sont appairés

Reset

Maintenir la touche sur le carillon jusqu'à ce que la mélodie retentisse.

Tous les boutons poussoirs sont alors supprimés.



DÉCLARATION UE DE CONFORMITÉ

La société Urmet France, 94 rue de la Belle Etoile, F-95941 Roissy Charles de Gaulle, déclare pour le produit

43330 KIT CARILLON RADIO SANS FIL SANS PILE

Est en conformité avec les directives européennes suivantes :

Directive **RED 2014/53/UE**, relative à la mise sur le marché des équipements radioélectriques,

Directive **RoHS 2011/65/UE**, relative à la limitation de l'utilisation de certaines substances dangereuses dans les équipements électriques et électroniques

Directive **CEM 2014/30/UE**, relative à la compatibilité électromagnétique

Pour assurer sa conformité à ces directives européennes, ce produit est conforme aux normes applicables suivantes :

EN 60950-1	Matériels de traitement de l'information - Sécurité - Partie 1 : exigences générales
EN 301489-1	Compatibilité électromagnétique et spectre radioélectrique (ERM) - Norme de compatibilité électromagnétique (CEM) concernant les équipements hertziens et services radioélectriques - Partie 1 : exigences techniques communes
EN 301489-3	Compatibilité électromagnétique et spectre radioélectrique (ERM) - Norme de compatibilité électromagnétique (CEM) pour les équipements et les services radioélectriques - Partie 3 : Conditions spécifiques pour les dispositifs à courte portée (SRD) fonctionnant à des fréquences comprises entre 9 kHz et 246 GHz
EN 60529	Degrés de protection procurés par les enveloppes (code IP)
NF C 61-314	Prises de courant pour usages domestiques et analogues - Systèmes 6 A / 250 V et 16 A / 250 V
EN 62479	Évaluation de la conformité des appareils électriques et électroniques de faible puissance aux restrictions de base concernant l'exposition des personnes aux champs électromagnétiques (10 MHz - 300 GHz)
EN 300220-1	Dispositifs à courte portée (SRD) fonctionnant dans la plage de fréquences de 25 MHz à 1 000 MHz - Partie 1 : caractéristiques techniques et méthodes de mesure
EN 300220-2	Dispositifs à courte portée (SRD) fonctionnant dans la plage de fréquences de 25 MHz à 1 000 MHz - Partie 2 : Norme harmonisée couvrant les exigences essentielles de l'Article 3, paragraphe 2, de la Directive 2014/53/UE pour les équipements radioélectriques non spécifiques

INFORMATIONS

Cette notice fait partie intégrante du produit. Veuillez utiliser cet article uniquement pour l'usage auquel il est destiné. L'appareil ne doit pas être exposé à des égouttements d'eau ou des éclaboussures ou à proximité d'une source de chaleur (radiateur par exemple). Aucun objet rempli de liquide ne doit être placé à proximité de l'appareil. Ne pas nettoyer avec des substances abrasives ou corrosives. Utiliser un simple chiffon doux. Ne jetez pas les appareils hors d'usage avec les ordures ménagères. Les substances dangereuses qu'ils sont susceptibles de contenir peuvent nuire à la santé et à l'environnement. Faites reprendre ces appareils par votre distributeur ou utilisez les moyens de collecte sélective mis à votre disposition par votre commune. Ne laissez pas les enfants jouer avec le produit ou avec les emballages. Il est impératif de garder une preuve d'achat durant la période de garantie.